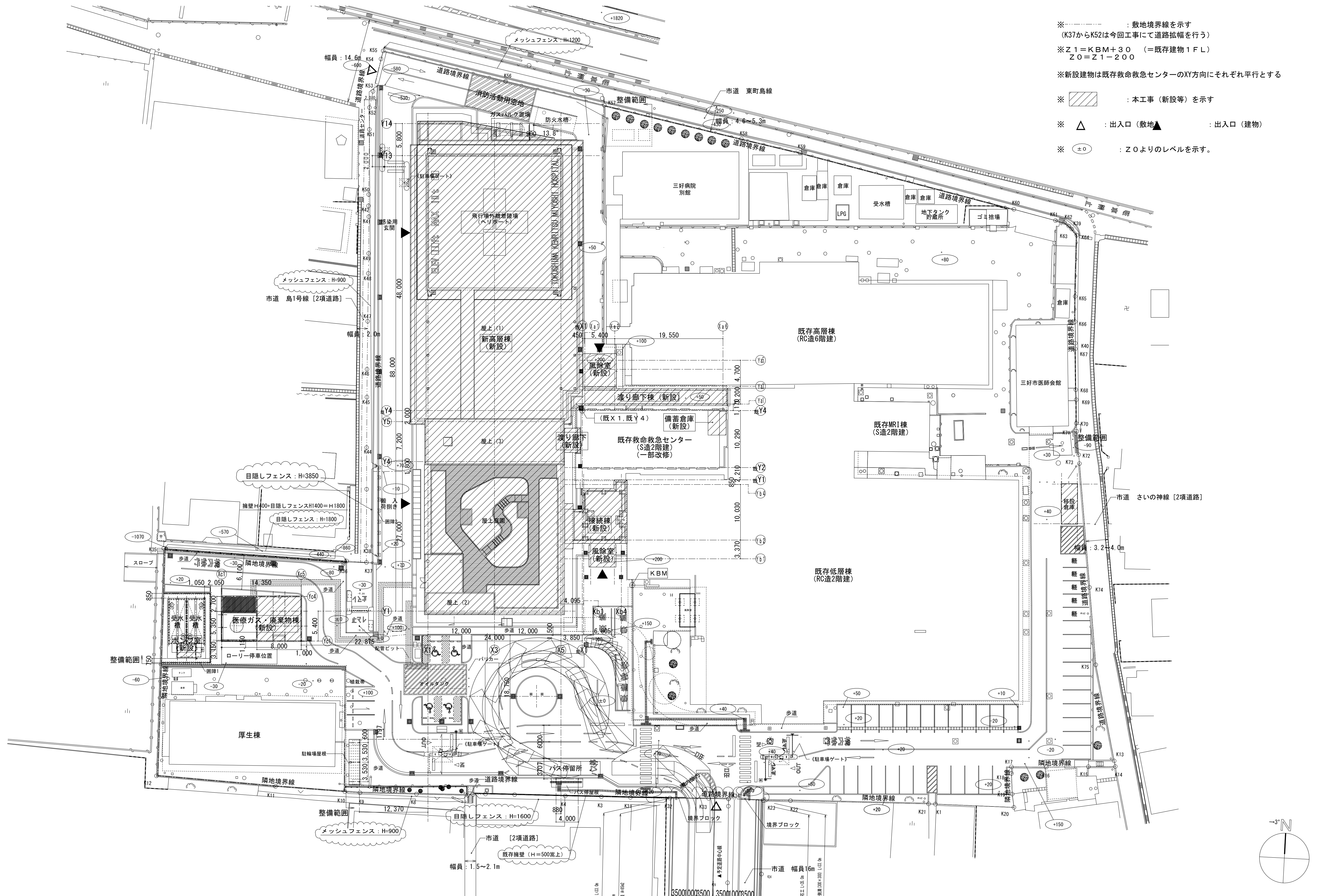


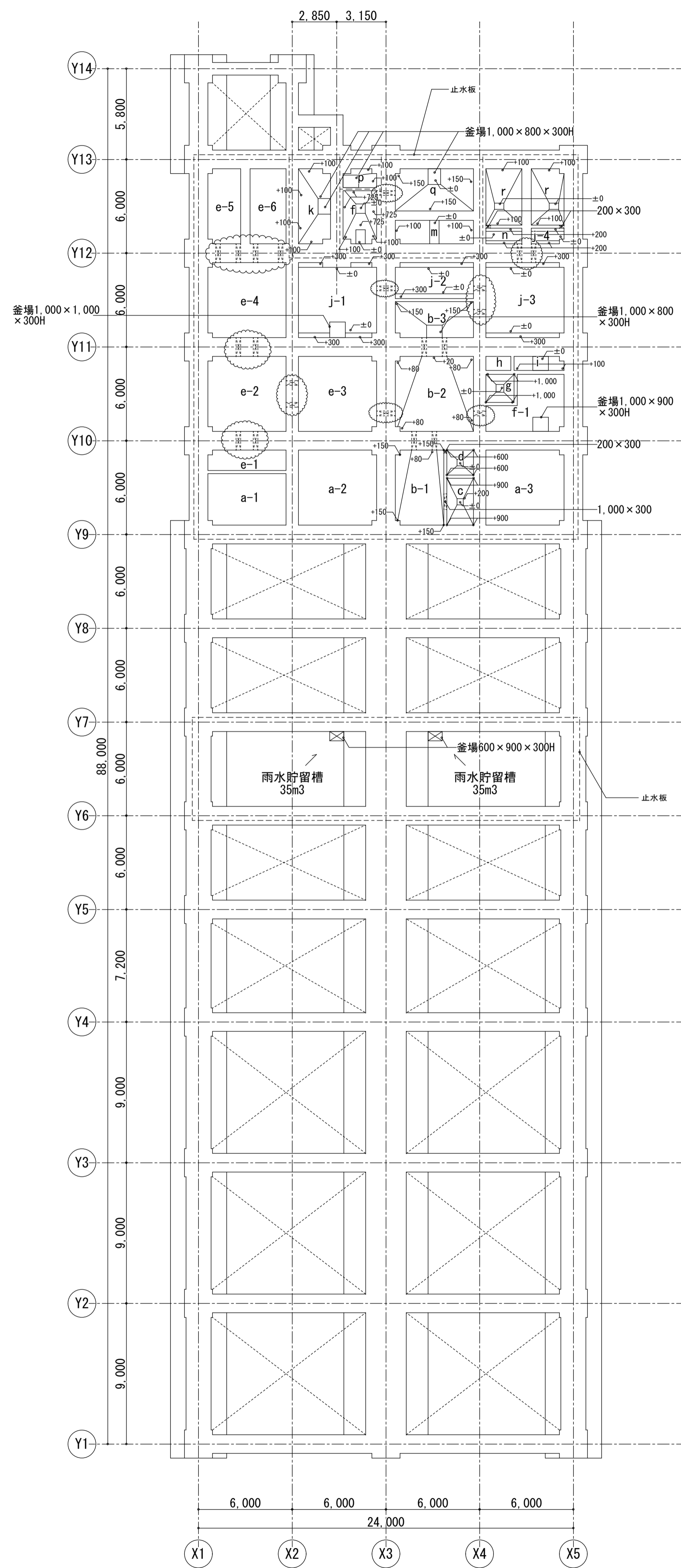
FW1	間仕切壁 1時間耐火 耐火構造 FP060NP-0199/FP060NP-0200 (GW充填)	FW1GS	間仕切壁 1時間耐火 (遮音) 耐火構造 FP060NP-0200 遮音構造 S01-0112	FW1X	間仕切壁 1時間耐火 (X線防護) 耐火構造 FP060NP-0007	FW2	間仕切壁 1時間耐火 (片面) 耐火構造 FP060NP-0007	FW3	間仕切壁 1時間耐火 (遮音) 耐火構造 FP060NP-9283	W1	間仕切壁 一般 (天井まで)	W1S	間仕切壁 一般 (スラブまで)	W1GS	間仕切壁 一般 (遮音) 耐火構造 FP060NP-0200 遮音構造 S01-0112	
<p>・便所、脱衣室、湯沸室等水廻り(仕上表による)は、GB-S(不燃)12.5t 1枚増貼り ・FW1-G: GW充填 (50t, 24kg/m3)</p>		<p>・便所、脱衣室、湯沸室等水廻り(仕上表による)は、GB-S(不燃)12.5t 1枚増貼り</p>		<p>・便所、脱衣室、湯沸室等水廻り(仕上表による)は、GB-S(不燃)12.5t 1枚増貼り</p>		<p>・便所、脱衣室、湯沸室等水廻り(仕上表による)は、GB-S(不燃)12.5t 1枚増貼り</p>		<p>・便所、脱衣室、湯沸室等水廻り(仕上表による)は、表面をGB-S(不燃)12.5tとし、下貼りをGB-R9.5tとする。 ・W1-G: GW充填</p>		<p>・便所、脱衣室、湯沸室等水廻り(仕上表による)は、表面をGB-S(不燃)12.5tとし、下貼りをGB-R9.5tとする。 ・W1-G: GW充填</p>		<p>・便所、脱衣室、湯沸室等水廻り(仕上表による)は、表面をGB-S(不燃)12.5tとし、下貼りをGB-R9.5tとする。 ・W1S-G: GW充填</p>		<p>・便所、脱衣室、湯沸室等水廻り(仕上表による)は、GB-S(不燃)12.5t 1枚増貼り</p>		
W1X	間仕切壁 一般 (X線防護)	W2	間仕切壁 一般 (片面 天井まで)	W2S	間仕切壁 一般 (片面 スラブまで)	W2X	間仕切壁 一般 (片面 X線防護)	W5	GL工法 (せっこうボードのせっこう系重張り用接着剤による直張り工法)	吸音材						
<p>・便所、脱衣室、湯沸室等水廻り(仕上表による)は、表面をGB-S(不燃)12.5tとし、下貼りをGB-R9.5tとする。 ・W1X-G: GW充填</p>		<p>・便所、脱衣室、湯沸室等水廻り(仕上表による)は、表面をGB-S(不燃)12.5tとし、下貼りをGB-R9.5tとする。</p>		<p>・便所、脱衣室、湯沸室等水廻り(仕上表による)は、表面をGB-S(不燃)12.5tとし、下貼りをGB-R9.5tとする。</p>		<p>外壁材又は断熱材</p>		<p>・便所、脱衣室、湯沸室等水廻り(仕上表による)は、GB-S(不燃)12.5tとする。</p>		<p>GW吸音材50t (32kg/m3) ガラスクロス押さえ GW吸音材50t (32kg/m3) ガラスクロス押さえ アルミ製安全物</p>						
1	VS・VT・TC・塗床	2	フローリング	3	二重床 (OAF含)	4	1F放射線関係諸室まわり (MRI以外)	5	MRI	6	割検	7	浴室・シャワー室・水治療	8	厨房まわり	
				<p>H=100、200、300、400、450、750</p>												

				<p>H=100、200、300、400、450、750</p>											
--	--	--	--	----------------------------------	--	--	--	--	--	--	--	--	--	--	--

9	厨房まわり (冷蔵庫、冷凍庫下部)	10	透析機械室	防火認定番号				壁種別共通事項																																																										
				<table border="1"> <thead> <tr> <th>名称・称号</th> <th>厚・寸法等</th> <th>認定番号</th> </tr> </thead> <tbody> <tr><td>GB-R(不燃)</td><td>せっこうボード</td><td>12.5</td><td>NM-8619</td></tr> <tr><td>GB-R(準不燃)</td><td>せっこうボード</td><td>9.5</td><td>QM-9828</td></tr> <tr><td>GB-RH(不燃)</td><td>普通硬質せっこうボード</td><td>9.5</td><td>NM-1908</td></tr> <tr><td>GB-F(不燃)</td><td>強化せっこうボード</td><td>9.5/21</td><td>NM-8615</td></tr> <tr><td>GB-NC(T)(不燃)</td><td>不燃ジプトーン</td><td>9.5</td><td>NM-1864</td></tr> <tr><td>GB-D(吸音)(不燃)</td><td>化粧せっこう吸音板</td><td>9.5</td><td>NM-0879</td></tr> <tr><td>GB-S(準不燃)</td><td>シーリングせっこうボード</td><td>9.5</td><td>QM-9826</td></tr> <tr><td>DR</td><td>岩綿吸音板</td><td>9.0/12.0</td><td>NM-8599</td></tr> <tr><td>ケイカル板</td><td></td><td>6.0/8.0</td><td>NM-8578、NM-9026、NM-8576</td></tr> <tr><td>化粧ケイカル板</td><td></td><td>6.0</td><td>NM-8424、NM-8577、NM-8576</td></tr> <tr><td>繊維せっこう板</td><td></td><td></td><td>NM-9028</td></tr> <tr><td>ビニルクロス</td><td>不燃</td><td></td><td>(基材同等)</td></tr> <tr><td>GW吸音材 (ガラスクロス貼り)</td><td>不燃</td><td></td><td>NM-8606</td></tr> </tbody> </table>				名称・称号	厚・寸法等	認定番号	GB-R(不燃)	せっこうボード	12.5	NM-8619	GB-R(準不燃)	せっこうボード	9.5	QM-9828	GB-RH(不燃)	普通硬質せっこうボード	9.5	NM-1908	GB-F(不燃)	強化せっこうボード	9.5/21	NM-8615	GB-NC(T)(不燃)	不燃ジプトーン	9.5	NM-1864	GB-D(吸音)(不燃)	化粧せっこう吸音板	9.5	NM-0879	GB-S(準不燃)	シーリングせっこうボード	9.5	QM-9826	DR	岩綿吸音板	9.0/12.0	NM-8599	ケイカル板		6.0/8.0	NM-8578、NM-9026、NM-8576	化粧ケイカル板		6.0	NM-8424、NM-8577、NM-8576	繊維せっこう板			NM-9028	ビニルクロス	不燃		(基材同等)	GW吸音材 (ガラスクロス貼り)	不燃		NM-8606	<ul style="list-style-type: none"> <li>・仕上壁表記にケイカル板とある場合、FW1・FW1GS・FW2の壁には仕上貼としてケイカル板6.0tを増貼(天井まで)。その他の壁の場合は、GB-RH9.5tをケイカル板8.0tに置換える。(ボードがスラブ下までの壁種はケイカル板もスラブ下までとする)</li> <li>・便所の石膏ボード下地の場合、洗面台、手洗い台等が取り付け壁面は、防水石膏ボード増貼りとする。</li> <li>・耐火間仕切り及び遮音壁の異種取り合い部及びスラブ取り合いの隙間には、耐火シールをおこなう。</li> </ul>			
名称・称号	厚・寸法等	認定番号																																																																
GB-R(不燃)	せっこうボード	12.5	NM-8619																																																															
GB-R(準不燃)	せっこうボード	9.5	QM-9828																																																															
GB-RH(不燃)	普通硬質せっこうボード	9.5	NM-1908																																																															
GB-F(不燃)	強化せっこうボード	9.5/21	NM-8615																																																															
GB-NC(T)(不燃)	不燃ジプトーン	9.5	NM-1864																																																															
GB-D(吸音)(不燃)	化粧せっこう吸音板	9.5	NM-0879																																																															
GB-S(準不燃)	シーリングせっこうボード	9.5	QM-9826																																																															
DR	岩綿吸音板	9.0/12.0	NM-8599																																																															
ケイカル板		6.0/8.0	NM-8578、NM-9026、NM-8576																																																															
化粧ケイカル板		6.0	NM-8424、NM-8577、NM-8576																																																															
繊維せっこう板			NM-9028																																																															
ビニルクロス	不燃		(基材同等)																																																															
GW吸音材 (ガラスクロス貼り)	不燃		NM-8606																																																															



- ※ : 敷地境界線を示す  
(K37からK52は今回工事にて道路拡幅を行う)
- ※ Z1 = KBM + 3.0 (= 既存建物1FL)  
Z0 = Z1 - 2.0
- ※ 新設建物は既存救命救急センターのXY方向にそれぞれ平行とする
- ※ : 本工事(新設等)を示す
- ※ : 出入口(敷地) : 出入口(建物)
- ※ : Z0よりのレベルを示す。



基礎伏図

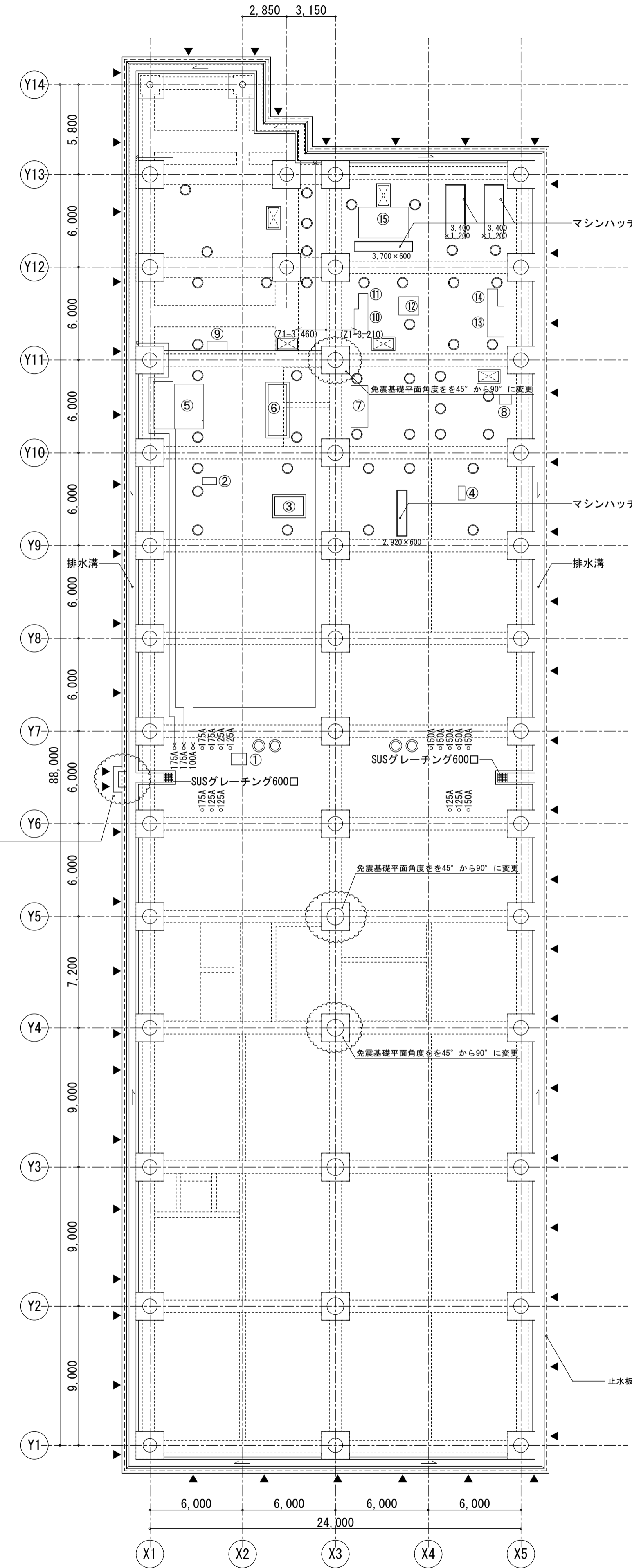
特殊排水槽、浄化水槽リスト

内容	記号	容量(m3)
災害貯留汚水槽	a	-1 41.0
		-2 59.5
		-3 59.5
流量調整槽	b	-1 35.2
		-2 57.1
		-3 27.3
水中スクリーン槽	c	7.5
渣貯留槽	d	3.9
排水貯留槽	e	-1 16.3
		-2 60.7
		-3 60.7
		-4 56.0
		-5 23.2
		-6 25.8
汚泥貯留槽	f	33.4
		10.6
汚泥濃縮槽	g	5.4
消毒槽	h	2.8
放流ポンプ槽	i	5.0
間欠曝気槽	j	-1 53.3
		-2 25.3
		-3 53.3
		-4 4.5
感染原水槽	k	8.1
ボイラー原水槽	l	4.6
特殊排水曝気槽	m	16.9
浄化槽	n	5.2
感染原水槽	o	11.8
透析原水槽	p	5.1
特殊排水調整槽	q	30.1
膜分離槽(浄化槽)	r	-1 21.1
		-2 18.8

□□□□ 槽内連通口を示す。  
特記無き限り300×300

┌─┐ 槽内水勾配レベルを示す。

建築工事納まりにより変更



免震ピット図

設備基礎リスト

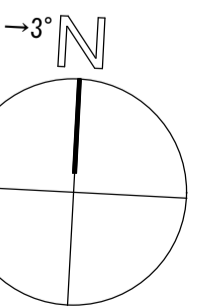
記号	寸法
①	1,000×750×150H
②	900×450×150H
③	1,850×1,200 (防油堤) 四周400H立上
④	450×900×150H
⑤	1,850×2,900×150H
⑥	1,200×3,300 (防油堤) 四周400H立上
⑦	1,100×2,700×150H
⑧	800×600×150H
⑨	2,900×600×150H
⑩	900×1,600×150H
⑪	600×1,000×150H
⑫	1,300×1,200×150H
⑬	1,100×2,000×150H
⑭	700×1,100×150H
⑮	3,200×2,000×150H

○ 密閉型 防水・防臭マンホール600φ  
下部SUS製タラップW400@400

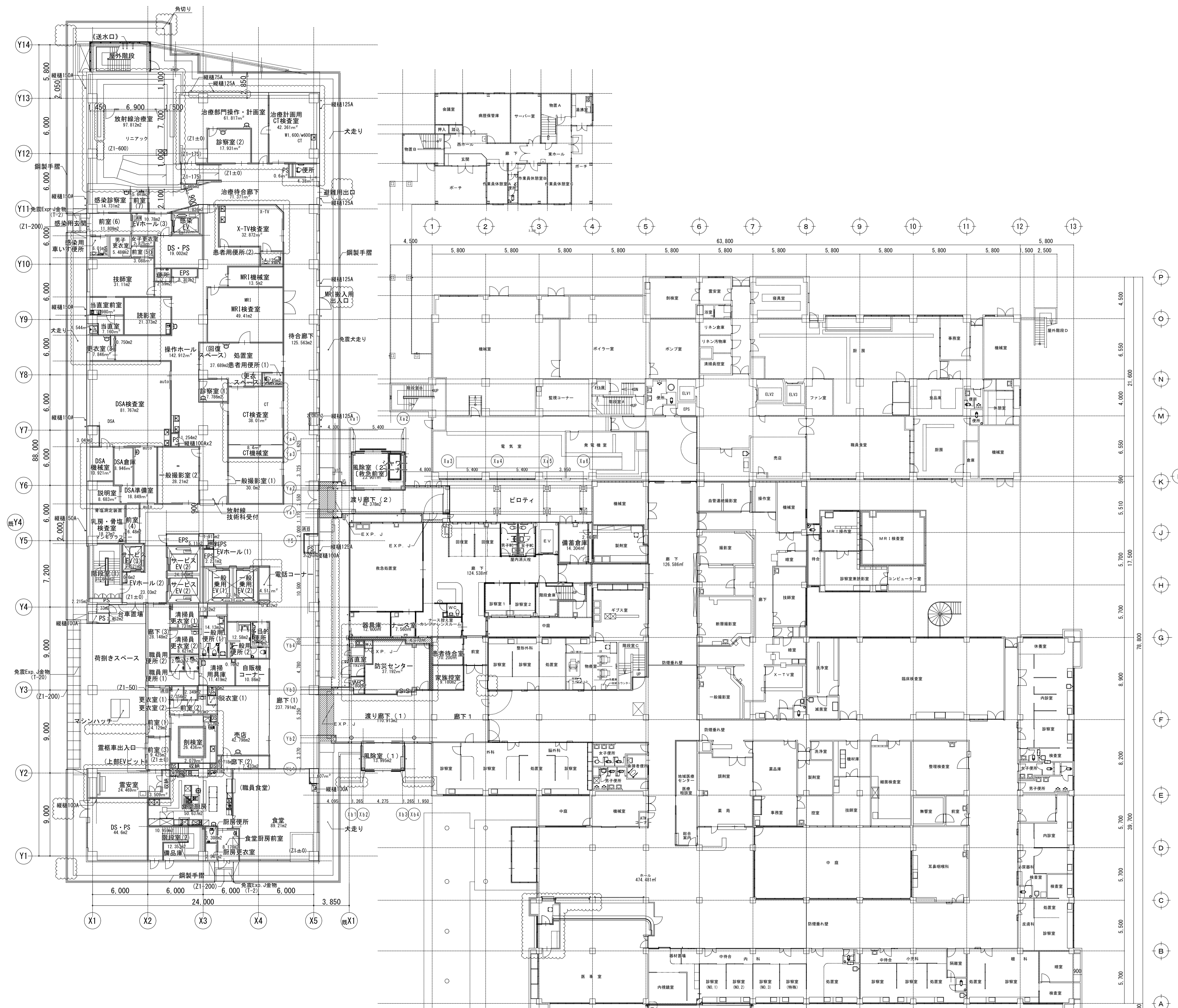
□ 密閉型 防水・防臭マンホール  
(感染原水槽用はロック付)  
600×1,000  
下部SUS製タラップW400@400

■ SUSグレーチング  
防虫網付  
□600

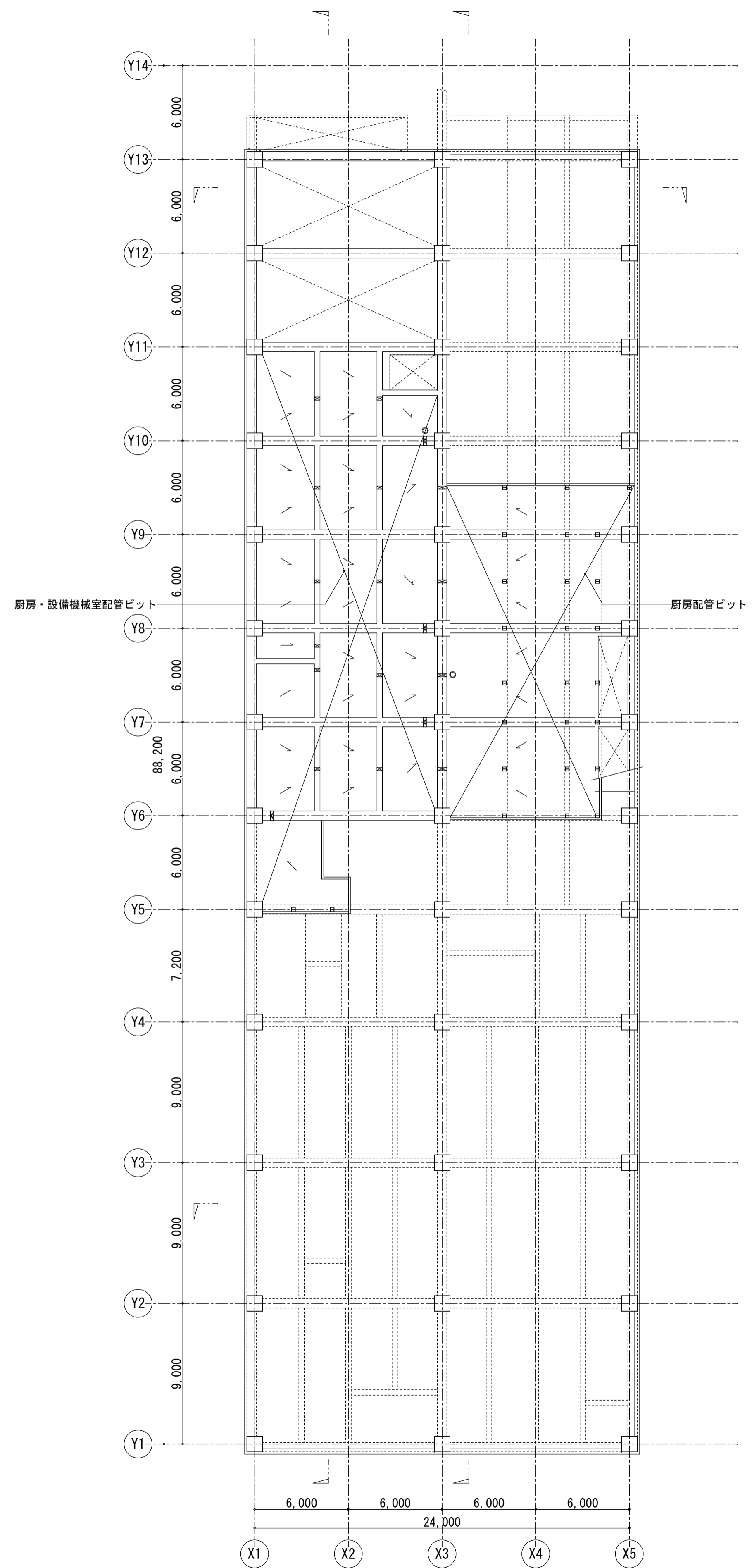
▼ 誘発目地を示す



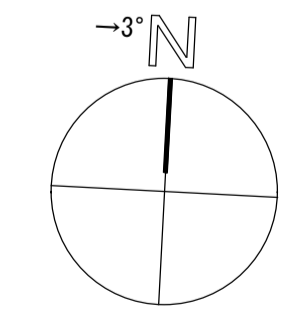




凡例  
 は、変更範囲を示す。

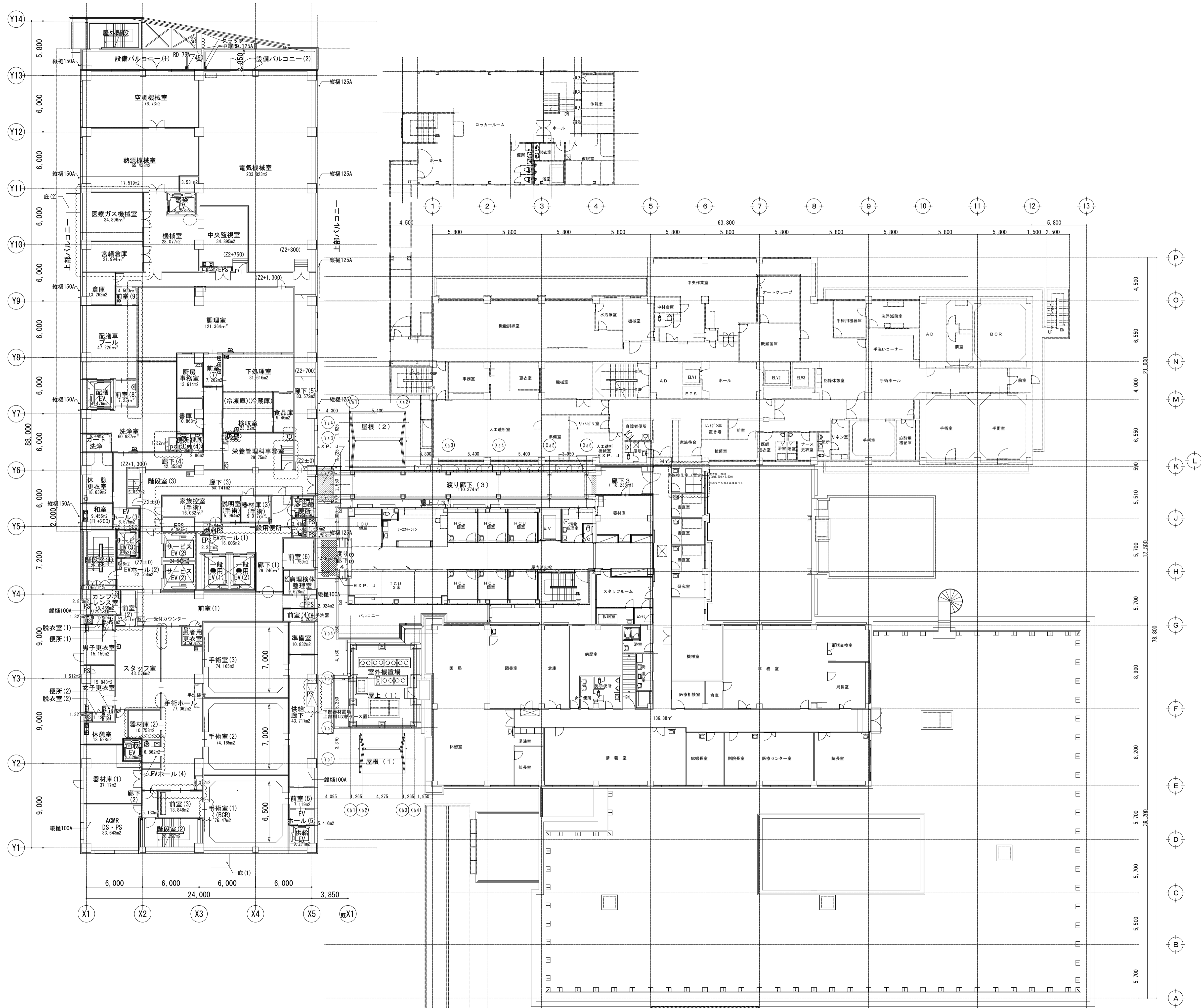


厨房・設備機械室配管ビット 厨房配管ビット

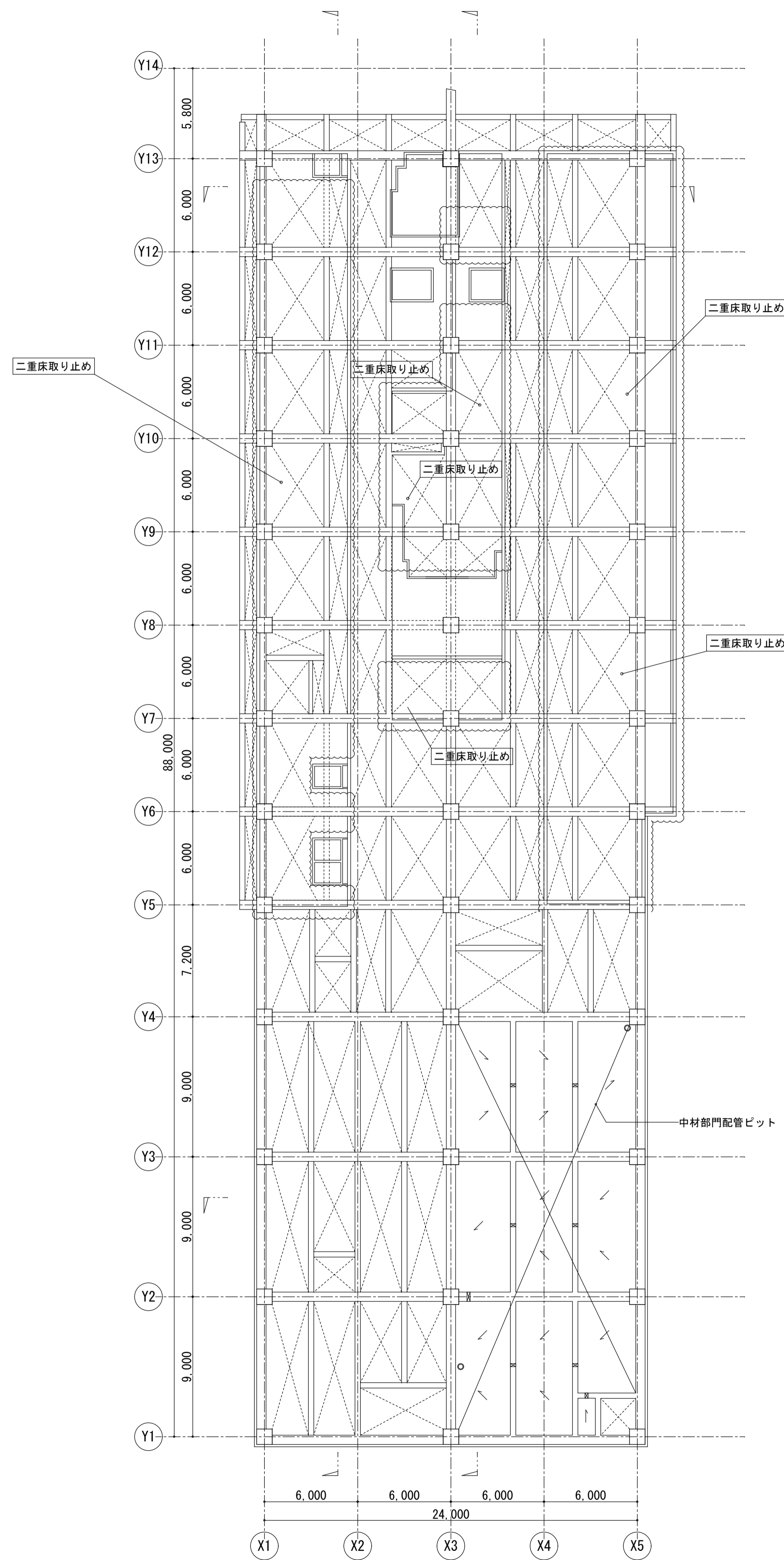


≡ 通水管 硬質塩ビ50φ半割  
○ 排水目皿

2階ビット平面図 (2重床下部分を示す 他は2階平面図による)



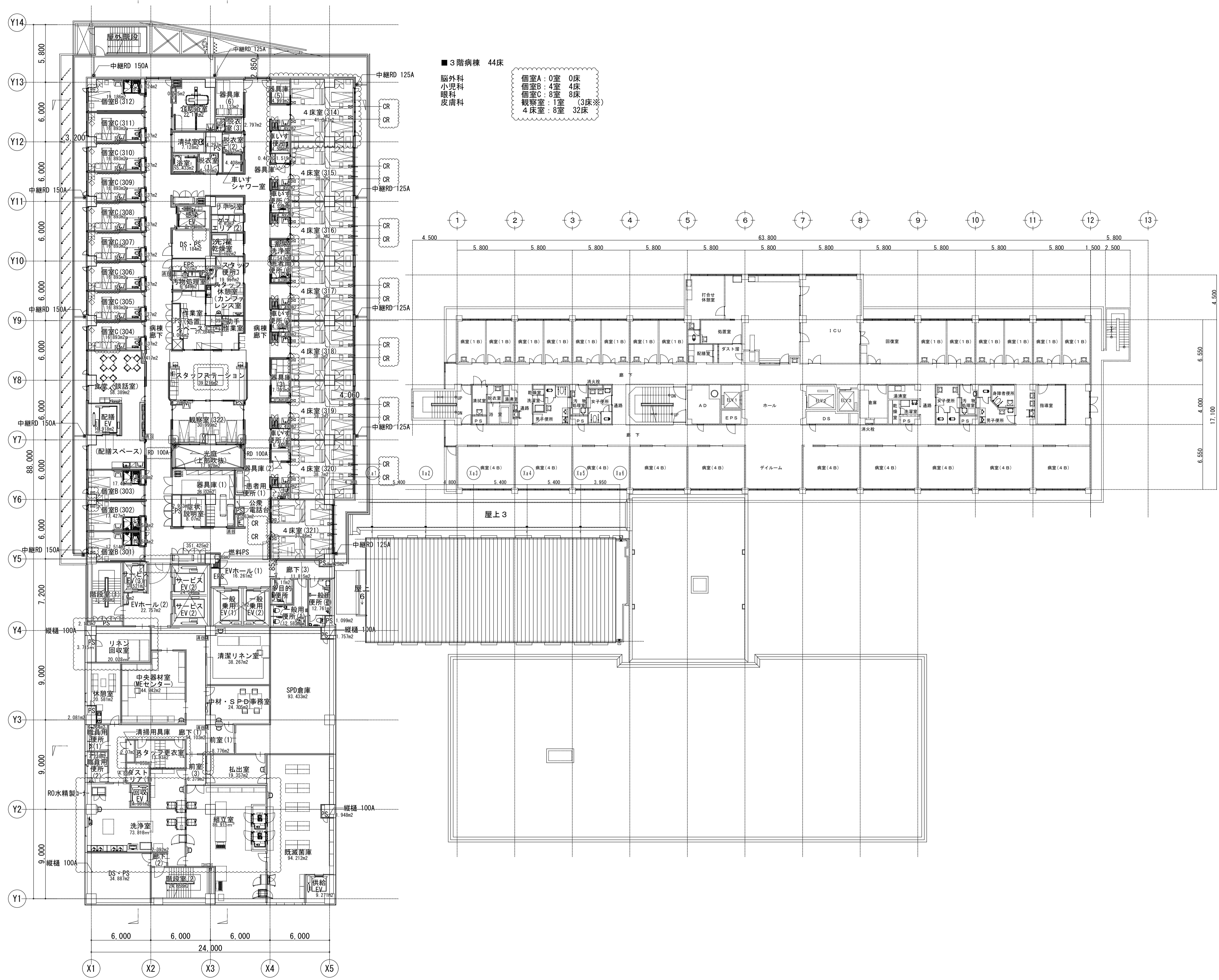
凡例  
 は、変更範囲を示す。



※ 通水管 硬質塩ビ50φ半割  
 ○ 排水目皿

3階ピット平面図 (Y5通りより北側は、病棟部2重床下を示す)



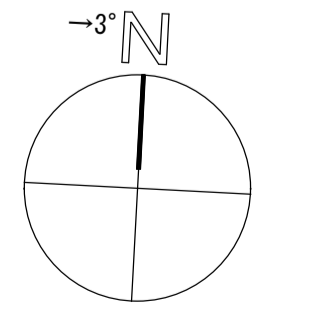


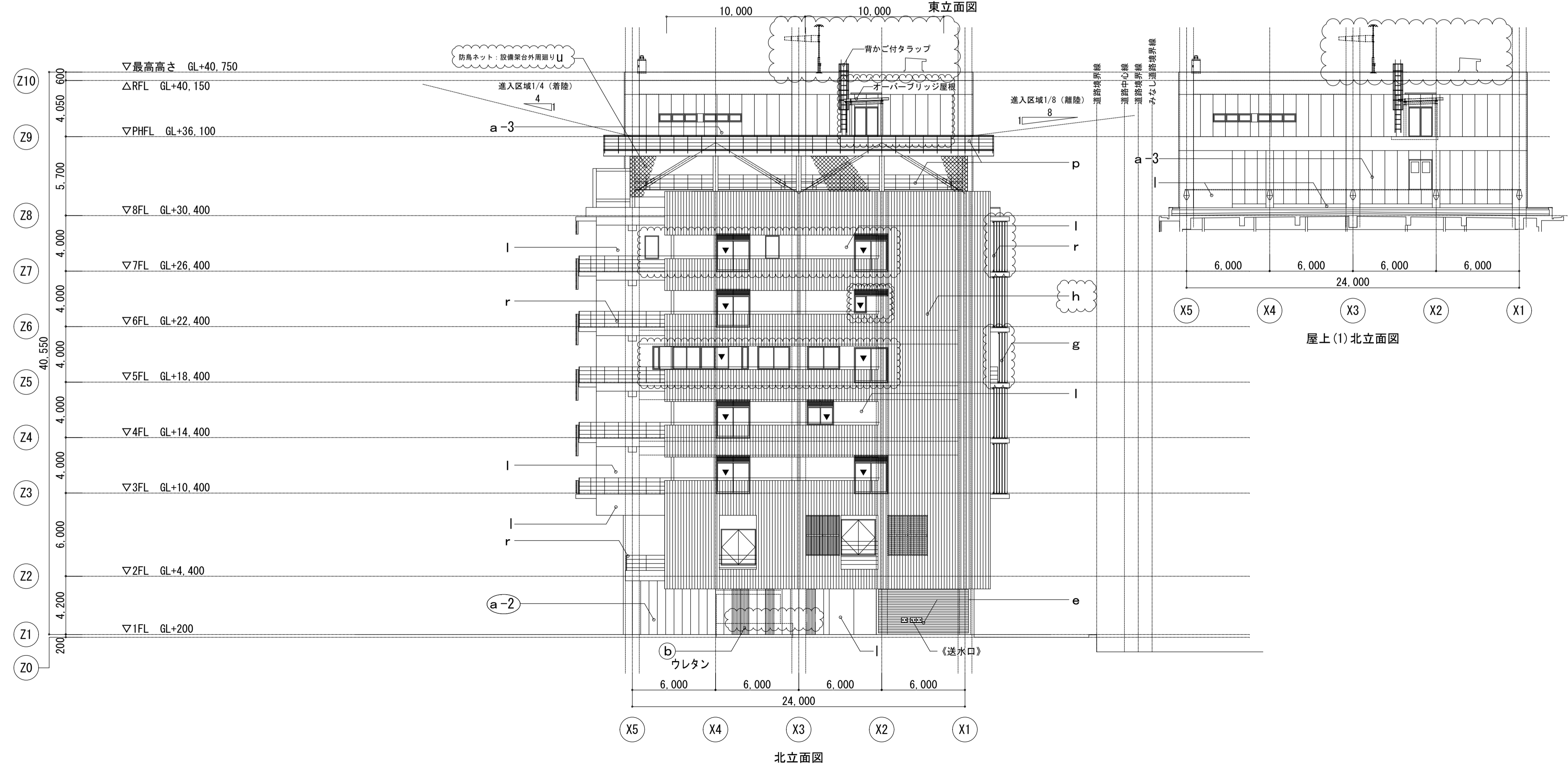
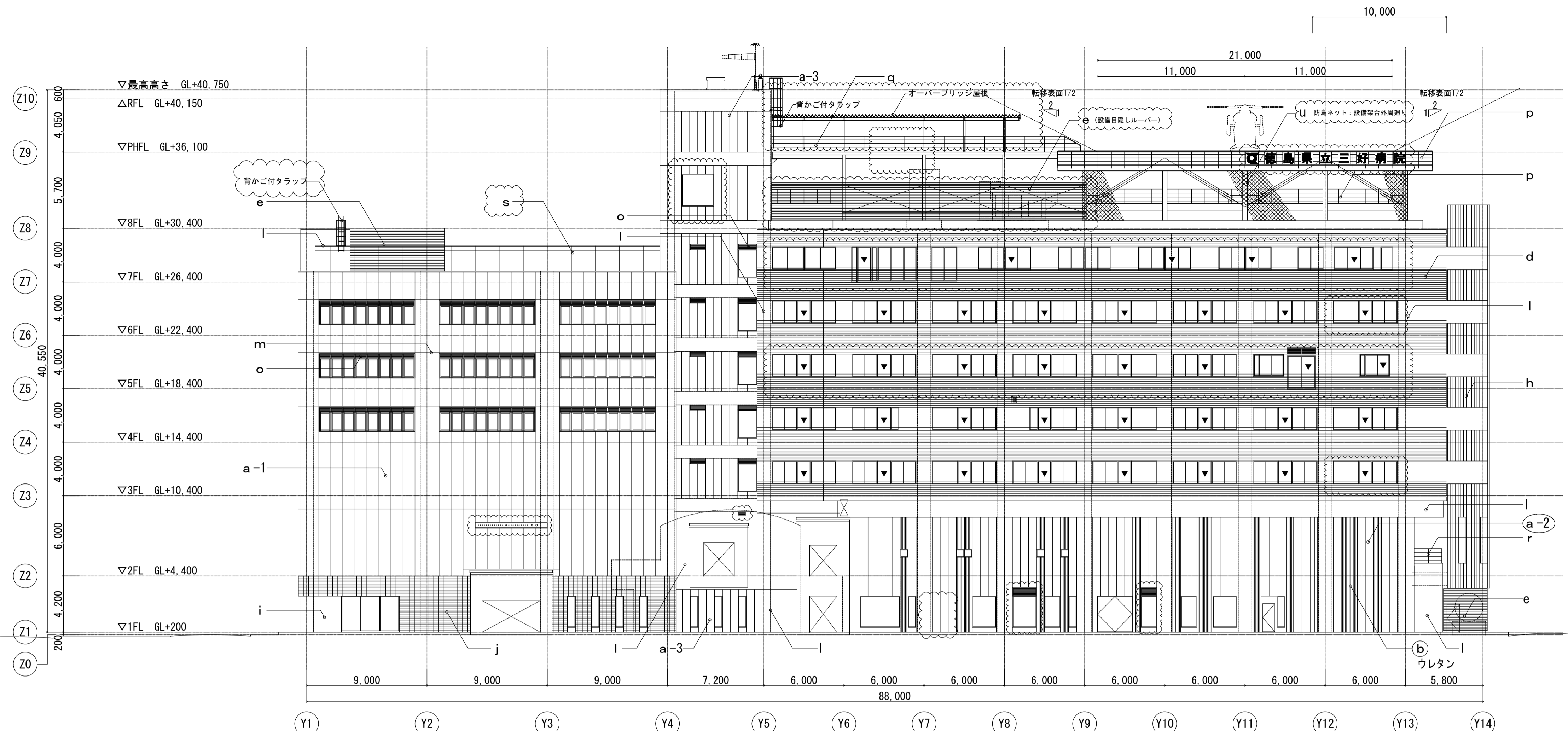
■ 3階病棟 44床

脳外科  
小児科  
眼科  
皮膚科

個室A	: 0室	0床
個室B	: 4室	4床
個室C	: 8室	8床
観察室	: 1室	(3床※)
4床室	: 8室	32床

凡例  
は、変更範囲を示す。

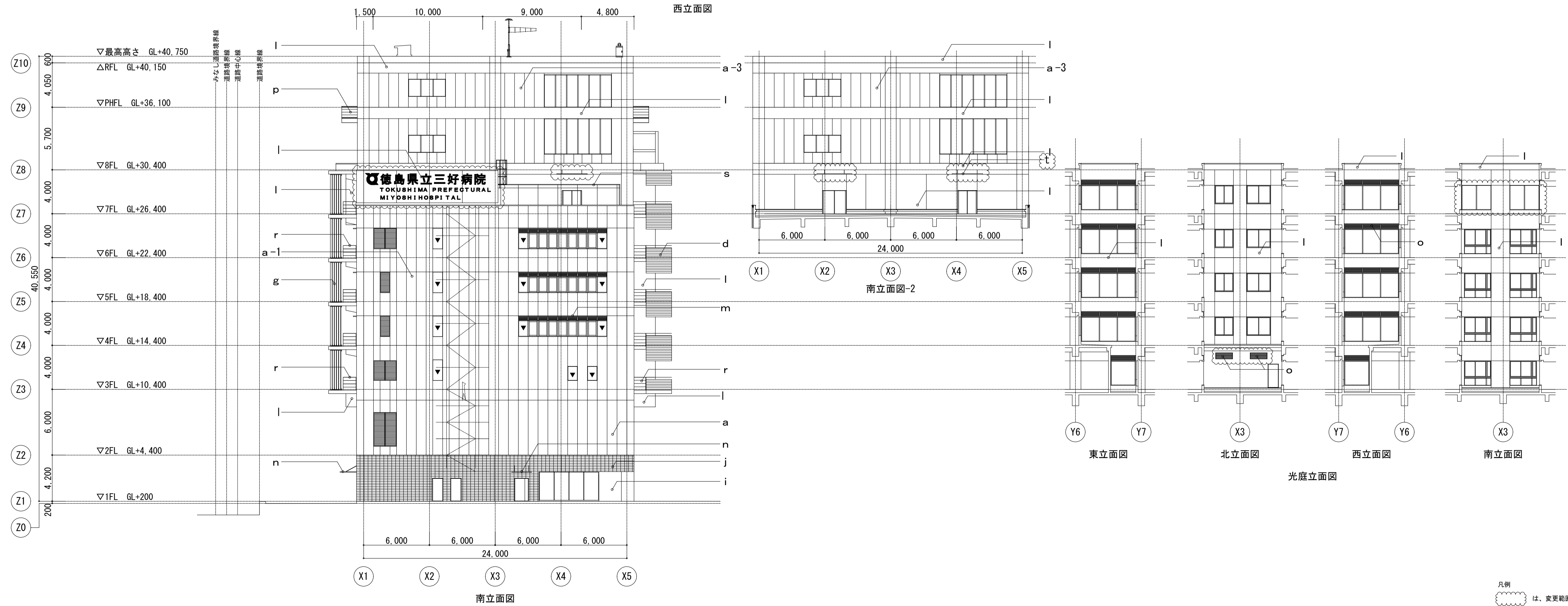


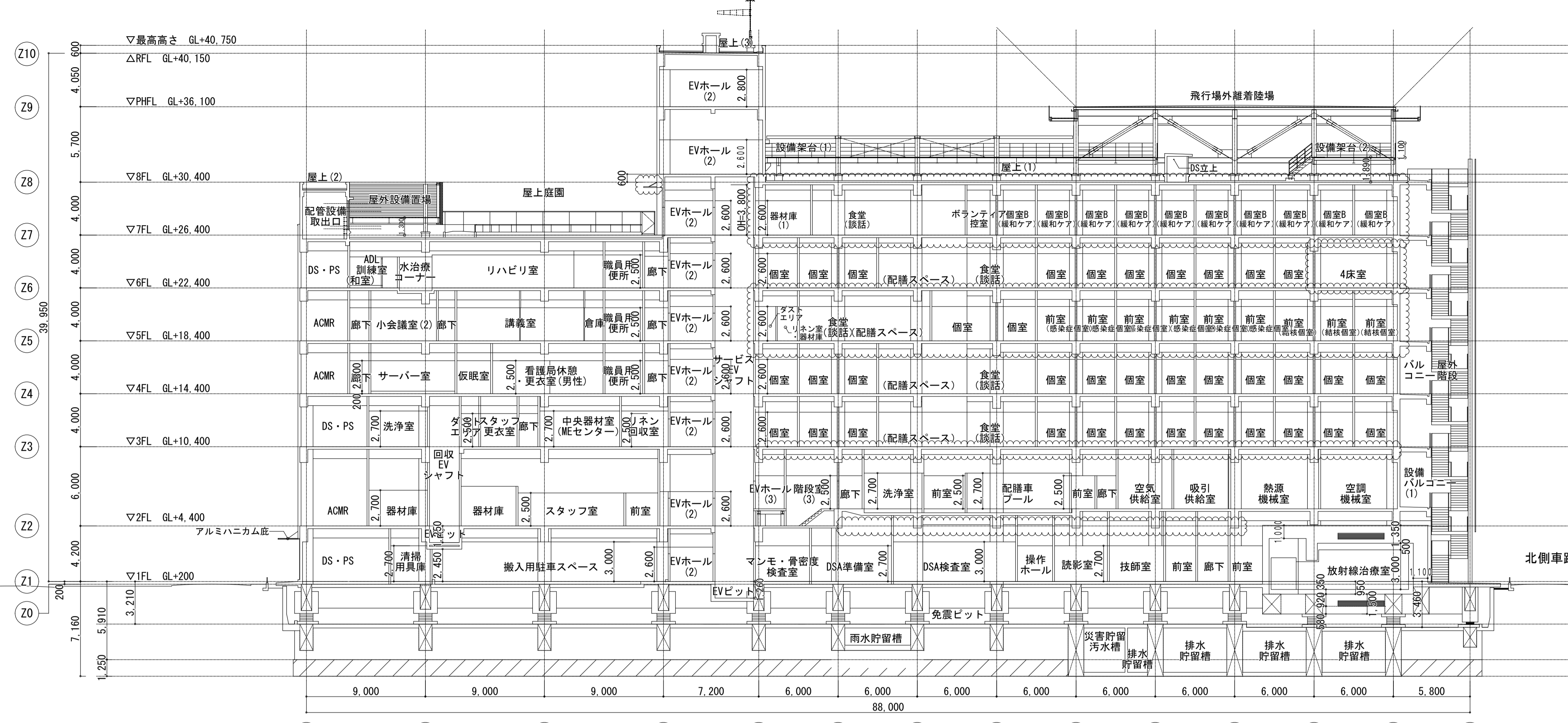


凡例	
a-1	押出成型セメント板60t 現場塗装
a-2	押出成型セメント板60t 複層仕上塗材 (吹付タイル) ウレタン
a-3	押出成型セメント板60t 複層仕上塗材 (吹付タイル) (ウレタン アクリル)
b	押出成型セメント板60t リブ付 複層仕上塗材 (吹付タイル)
c	アルミスバンドル
d	アルミルーバー手摺
e	アルミルーバーA
f	アルミルーバーB
g	穴あき鋼板 工場塗装
h	アルミ木調ルーバー
i	RC打放し DP (フッ素樹脂クリア)
j	タイルA
k	タイルB
l	複層仕上塗材 (吹付タイル)
m	小庇
n	アルミハニカム庇
o	アルミガラリー
p	鋼製手摺A
q	鋼製手摺B
r	鋼製手摺C
s	鋼製フェンス (忍び返し付き)
t	アルミ庇
▼	非常進入口に代わる窓

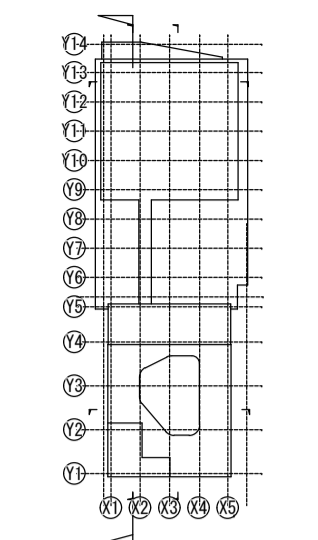


凡例	
a-1	押出成型セメント板60t 現場塗装
a-2	押出成型セメント板60t 複層仕上塗材 (吹付タイル) ウレタン
a-3	押出成型セメント板60t 複層仕上塗材 (吹付タイル) ウレタン (アクリル)
b	押出成型セメント板60t リブ付 複層仕上塗材 (吹付タイル)
c	アルミスバンドレル
d	アルミルーバー手摺
e	アルミルーバーA
f	アルミルーバーB
g	穴あき鋼板 工場塗装
h	アルミ木調ルーバー
i	RC打放し DP (フッ素樹脂クリア)
j	タイルA
k	タイルB
l	複層仕上塗材 (吹付タイル)
m	小庇
n	アルミハニカム庇
o	アルミガラリ
p	鋼製手摺A
q	鋼製手摺B
r	鋼製手摺C
s	鋼製フェンス (忍び返し付き)
t	アルミ庇
u	防鳥ネット
▼	非常出入口に代わる窓

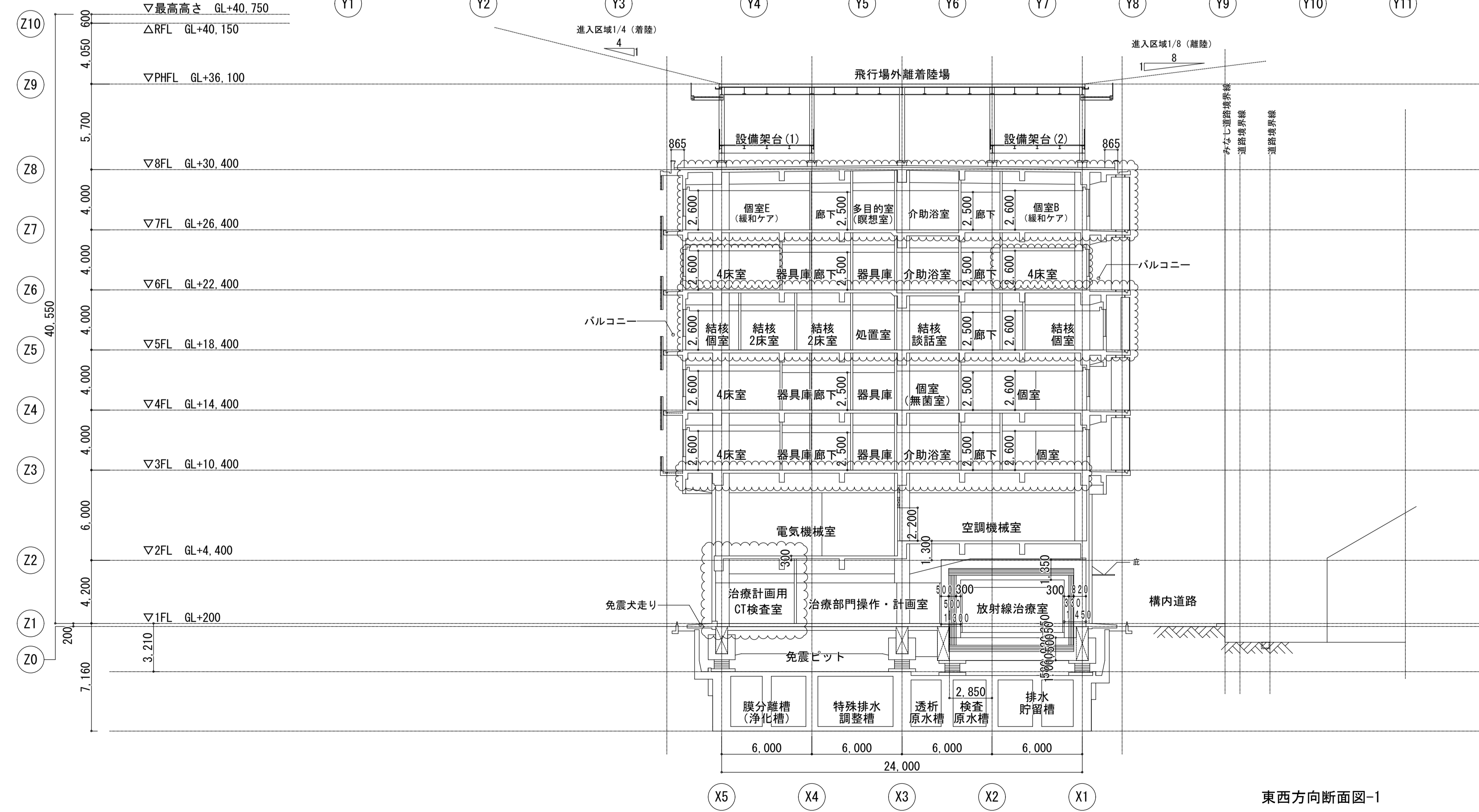




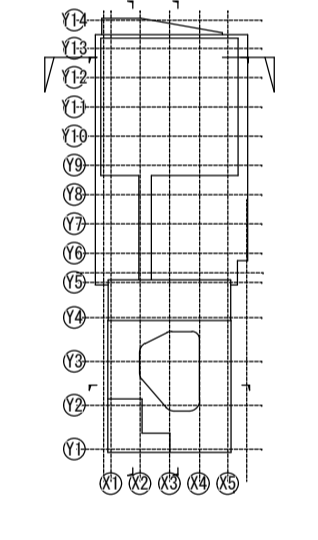
南北方向断面図-1



KEY PLAN  
1:1500



東西方向断面図-1



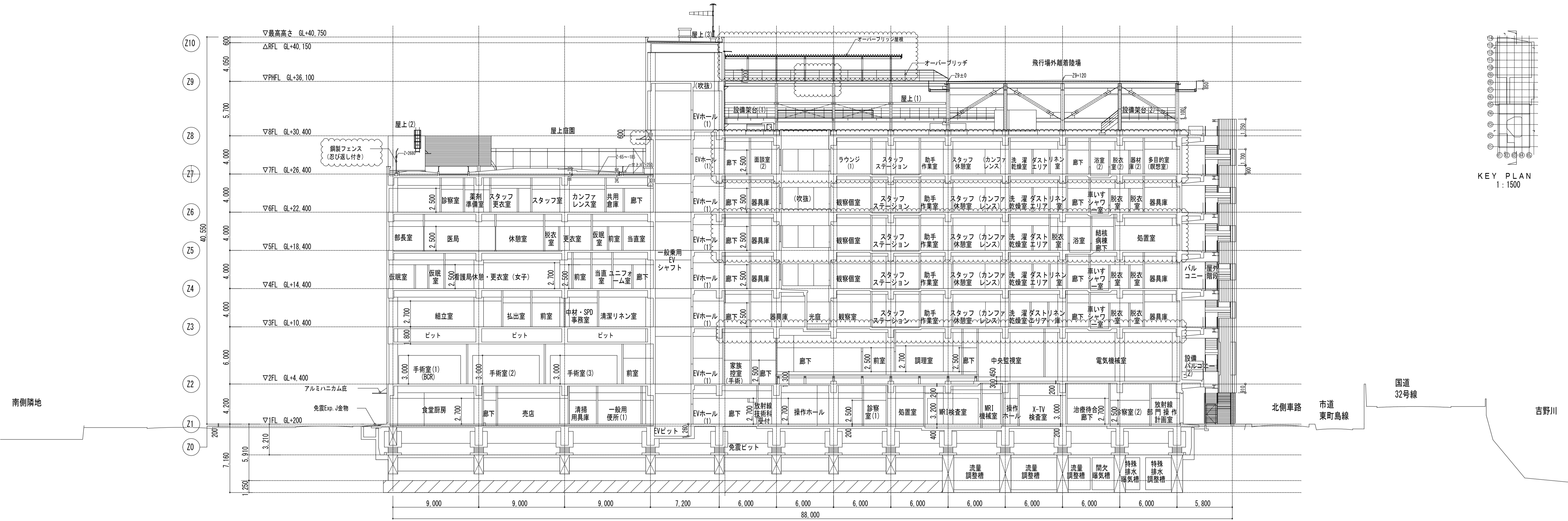
KEY PLAN  
1:1500

南側隣地

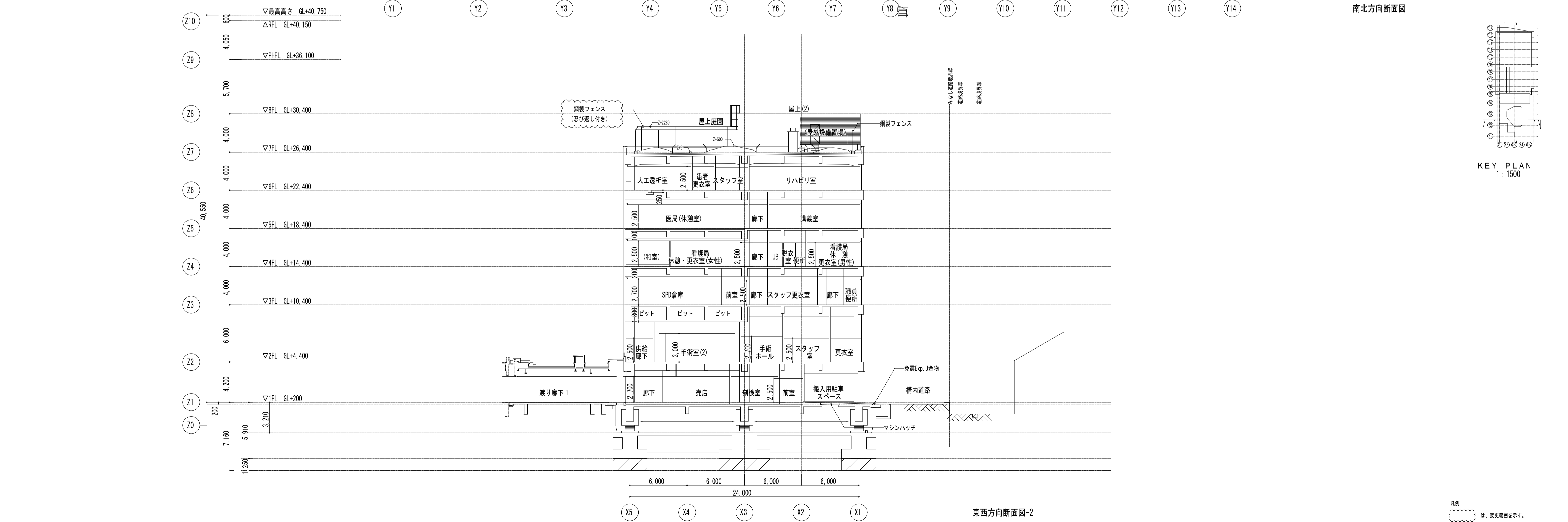
国道  
32号線

北側車路  
市道  
東町島線

吉野川



KEY PLAN  
1: 1500



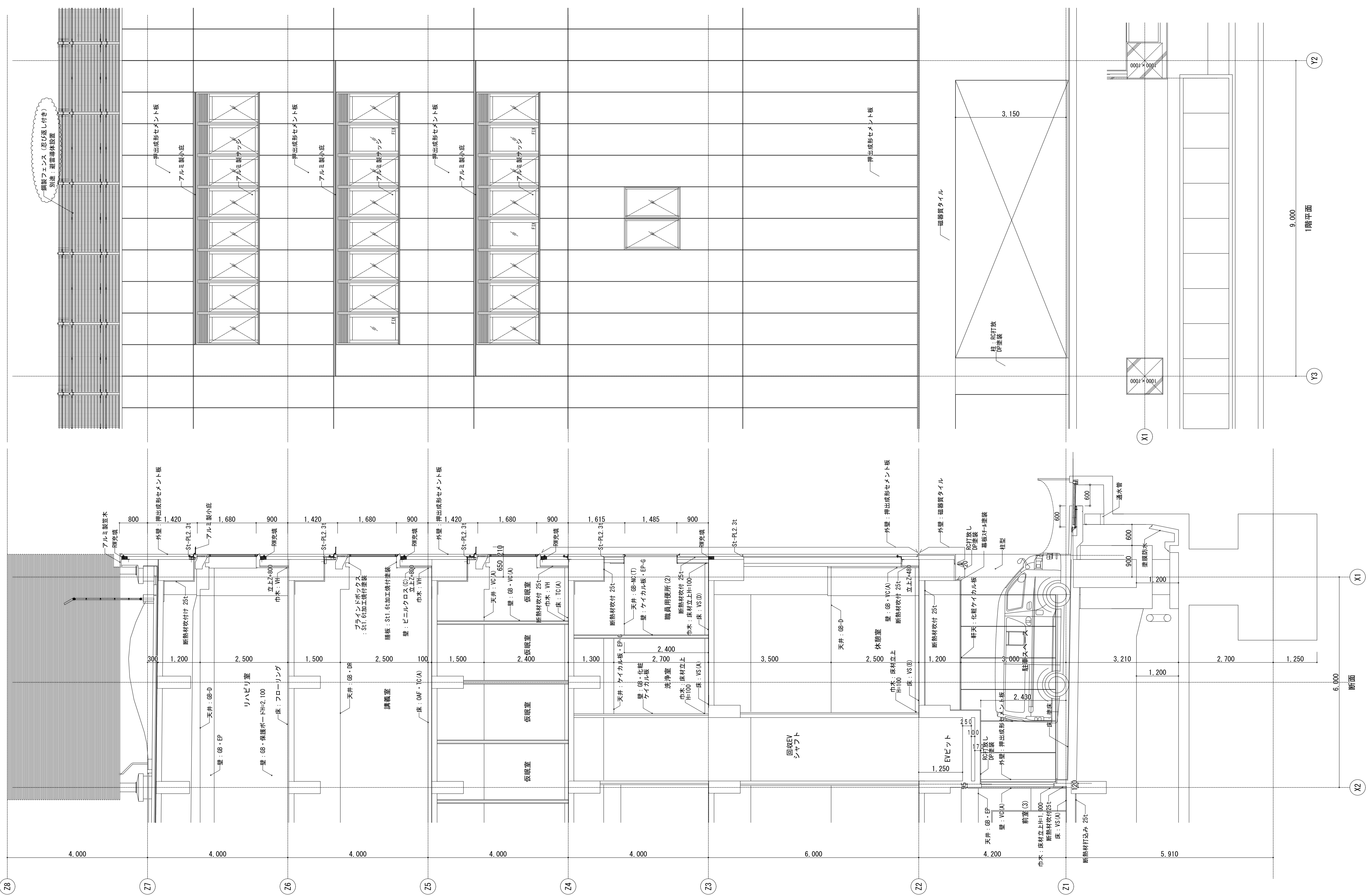
KEY PLAN  
1: 1500

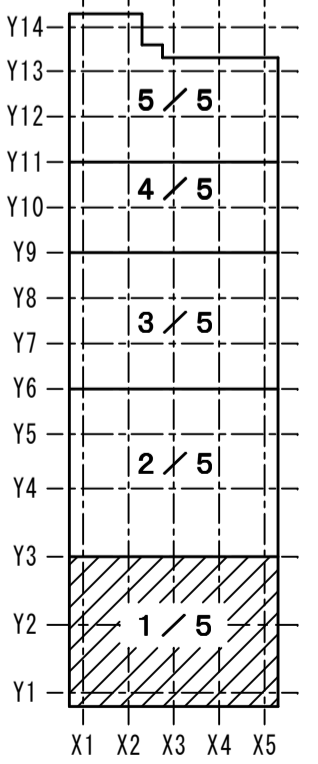
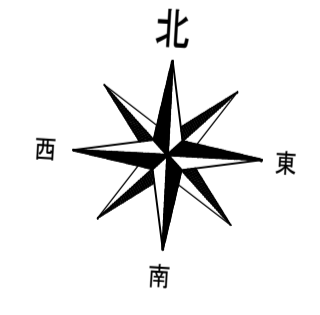
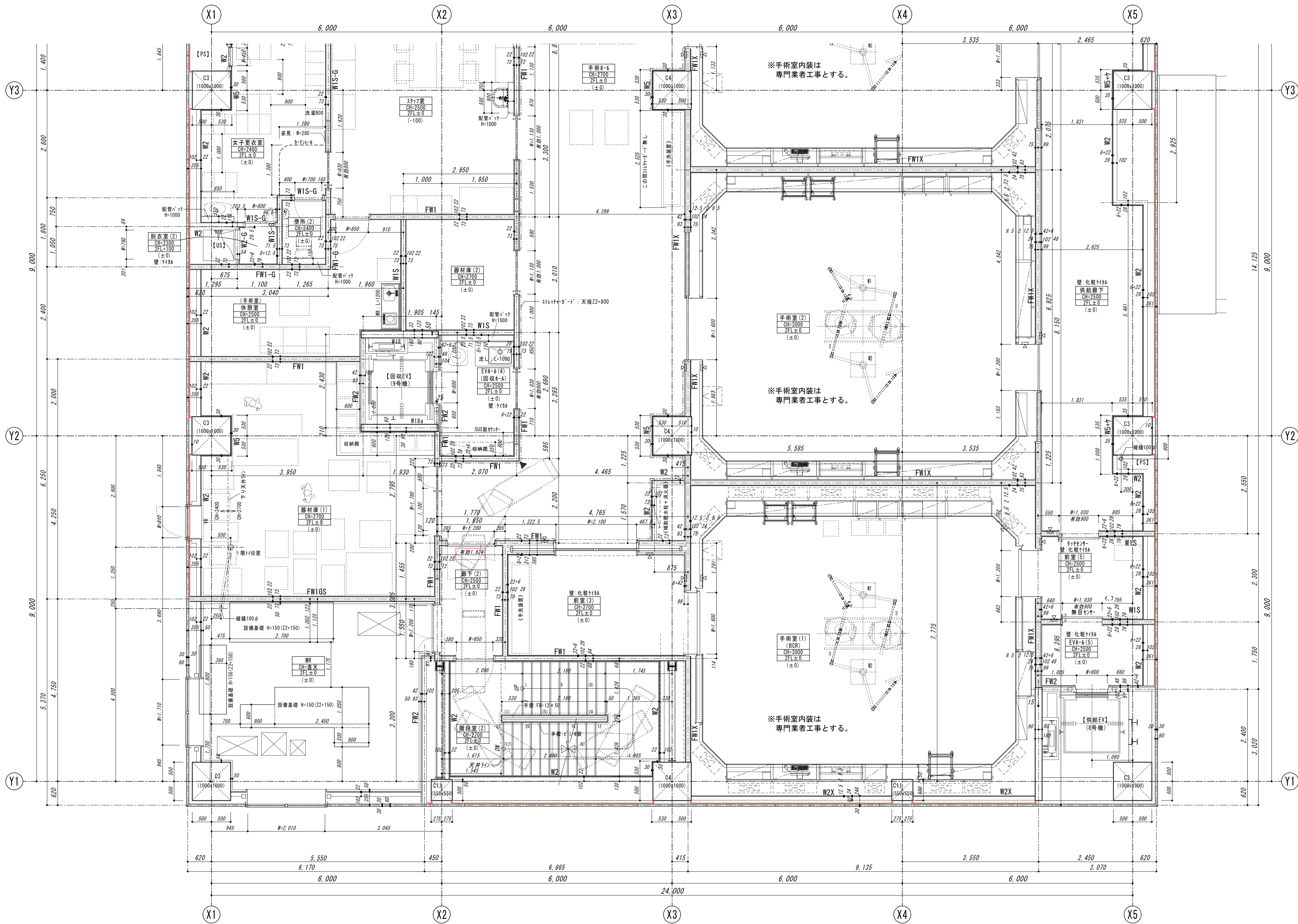
南北方向断面図

東西方向断面図-2

凡例  
は、変更範囲を示す。

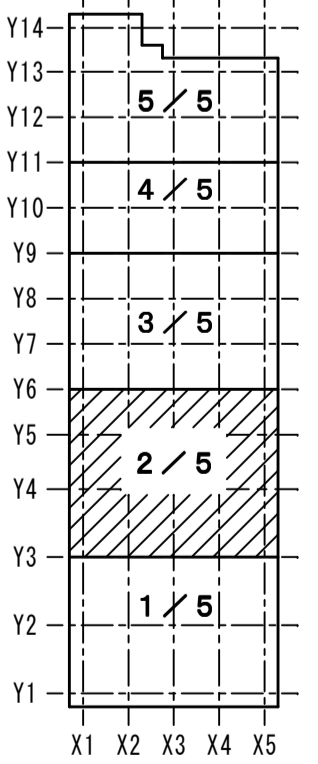
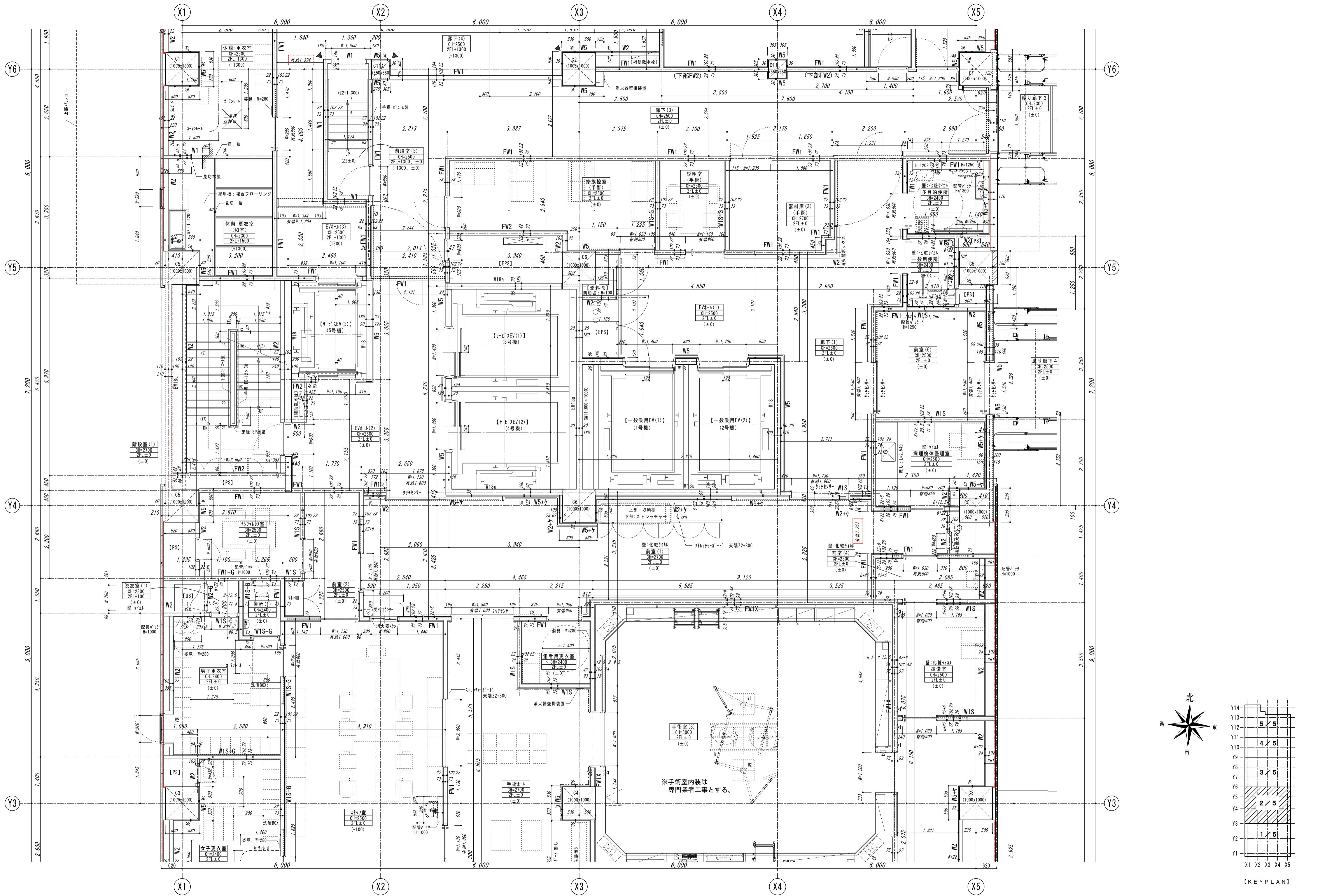






【KEYPLAN】





[KEY PLAN]